

ARCHIVO HISTORICO DEL
INSTITUTO DE INVESTIGACIONES ESTETICAS

FONDO **BEATRIZ DE LA FUENTE**

SECCION _____

SUBSECCION _____

SERIE 002: INVESTIGACIÓN

CAJA 003

EXP. 021

DOC. 0001

AÑOS 5/8 F 16

TULA

BF2C3E21D1F1

BF2C3E21D1F2

Tula fue conquistada por los
mexicas bajo Moctezuma I 1440 -
1469 - Ctafo IV?

① Taltecas y
chiduhineses

Umberger 87:

69

BF203E21DIF3

Es bien conocido que las fuentes literarias describen a los taltecas como grandes artistas. La palabra talteco se ha traducido literalmente como artista y es la persona de Tula o Tollan. Otros términos "Tollan" y Talteco son conceptos a la vez que nombres propios (Davis 1984: 210. Ver también 1977 cap 2). Parece probable que los escritores usaron el nombre talteco para referirse a sus antecesoras, urbanos del Centro de México en oposición al término chiduhineses que implica barbaud y no urbano.

Destaca la diferencias entre toltecas y chichimecas en el vestuario y atributos que otorgan identidad a personajes en esculturas oredias por ejemplo ~~los~~ ~~pedes~~ ~~de~~ ~~tepor~~

Reproducen los vestuarios y atributos de las deidades de quetzotes del Tula tales como el fectoral de maizorra (tambien puede aparecer al frente del tocado) un tocado de plumas cortas verticales y una penacho de plumas largas un pañero al frente del tocado, un delantal triangular sobre el mactli, un disco en la espalda y un atlatl en la mano.

Los elementos no quetzotes del atuendo son mantos de algodón, saco ceremonial (xicotti) la corona apuntada del noble (xihuitzotti) y los tobos de caña (icpatti)

2) Toltecas y
Chichimecos

Unhagen: 87

BF2C3E21D1F4

Los vestimentos chichimecos consisten en una banda sosteniendo trozos de variedad de pequeñas plumas, aves y flechas, pieles de animales, mantos de fibras de maguey atados de cintura para arriba. Así se ve en la piedra de Tezoc a Texcattipoc vestido en atuendo tolteca, conquistando la ciudad de Atlix en pueblo vestido en atuendo no-tolteca o chichimeco.

Alaso el propósito era marcar la diferencia entre conquistadores civilizados y conquistados no civilizados. Sin embargo en las representaciones de personajes no siempre se mantuvo

una crítica de superficialidad ~~cuando se~~
resalta al usar el atecuto ~~de~~ tolteca
ya fue en el Templo de la Guerra Sagrada
Motecuhzoma II está vestido como tolteca, en
contraste con los depues muertos en la
parte baja quienes usan vestuario tolteca
Es interesante señalar que sólo en las
representaciones escultóricas que permanecen
hay esta distinción, no ocurre en las
representaciones de manuscritos en que los
guerreros usan vestuario que les cubren todo
el cuerpo, tal parece lo que usaban en la
batalla real y los relieves petenos son depuraciones
simbólicas o de orden ceremonial

arte

BF2C3E2101FS

Tal parece que las ideas Sueticas que se refieren al inmediato pasado de Tule tienen distinto carácter, así hay algunas que parecen sólo copias: *lianguntaw* ^{de mantien} ~~de geografico~~ *stas Cadukian* los significados *peis* *mantien*, en relación a las formas y las otras más se reinterpretan las formas y es posible que se mantenga el mismo sentido iconográfico. La memoria de Tule es muy cercana a la de lo *ingien*

Toltecas

The art of Mex.

Sautles, 1986 :

Tula

Origen e historia

17

BF2C3E2101F6

La presencia de los toltecas en Tula di algo
es contemporánea a la de Chichén Itzá,
hacia el s. X; aunque algunos sitios fueron
ocupados mucho antes. Su lengua en la
historia fue educada definitivamente por los aztecas
quienes en sus principales historias, algunos
transcritos al alfabeto romano, proveen
información para hechos hasta del s. X; los
registros de 1000 a 1300 no son completos.
Los folios del s. XVI han con frecuencia
de hecho círculos, en donde mito e historia
se confundían y las localizaciones geográficas
son imprecisas.

Tula
Historia

The art of Mex.

Meller, 1986:
17
BF2C3Z21D1F7

Los Anales Históricos revelan tres cascadas importantes en el declive del empimiento y caída de Tula.

Un gran líder Topiltzin Quetzalcoatl se retiró en Tula en 986, no permitió el sacrificio humano hasta que él, Xēcātlipōāc quemó los niños e intoxicó hasta que el soberano se rindió ante su gente. Después de algunas deportaciones y subterfugios Topiltzin Quetzalcoatl, con pocos acompañantes, huyó de Tula con urgencia. Se fue al este, a lugares llamados "Tlapallān" o de los tres ojos y persiguió venganza en Tula en 1519 Cortés fue considerado el Quetzalcoatl fue

regrasabe. Se dice que quedó en Chuchén
hoy hasta su muerte. Muchos edificios de
este lugar, de época con relación a Tula
y tienen estrechas relaciones entre sí, con-
firmando así sus venenos

Mientras tanto en Tula los toltecas
desarrollaron poderes militares y mercantiles
suntuosamente adornados y tal vez control
social al norte y al sur. Hacia mediados
del s. XII el último soberano de Tula: Huitz-
mac se vio precisado a huir por las
presiones de los barbares. Se estableció en
el lado oeste del Lago de Texcoco en el
valle de Mexico. Tula se sucumbió ante
los barbares pero ningún pueblo que lo sucedió
azteca, Maya o Mixteca, falló en invocar
su glorioso pasado

Tula
notable

The act of ma.

01
Exp. 30
Smeller, 1986:

17
BF2C3E21D1E8

Por las fuentes del s. xv se habla de Tollan
que fueren decir literalmente "lugar de
cañas o junquillos" ~~que~~ aunque genérica-
mente se entiende todos asentamientos
urbanos y así se habla de los sitios más
importantes del período temprano. Para
los aztecas tanto Teotihuacan como Tula
Xidatp eran la Tula del pasado pues su
propia ciudad y Tenochtitlan eran ~~una~~
Tula y Cholula y Tal vez Chichén Itzá

1. Banqueta con representación de figuras humanas en el talud y de serpientes en la moldura (Friso de los Cocineros).
Noroeste del Vestíbulo I, Edificio B.
2. Lápida con representación de ^{una} figura humana de perfil.
Suroeste de la banqueta del Vestíbulo I, frente al Edificio B.
3. Altar con representación de figuras humanas en el talud y de serpientes en la moldura.
Este del Vestíbulo I, frente al Edificio 4 o Palacio, al este Edificio B.
4. Banqueta con representaciones de tres figuras humanas en el talud y seis serpientes en la moldura.
Lado Norte Sala 2 del Edificio 3.

BF2C3E21D1F9

Tula. - 980 - 1224 ca. (Metropolitano) (Lugar de muchos vecinos)

Chudumeca - inmigrante

Talteca - sedentario, Constructor, Artificier

Nombre de Tapiltzin grabado en La Malinche en fecha de Tezpopatl (968-980 ca.) Sale a la region maya 987 o 999 ca. Huemac sur fin. 1168

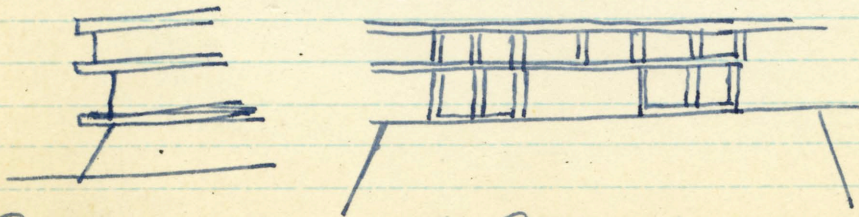
Termino Tula destruida e incendiada.

Ocupa el Cerro del Tesoro, limitado por el rio Tula al sur y al Poniente.

P. del Sol - destruida 17° del poniente al norte casi destruida

Thakumpalpatcentitli - P. escalonada de 5 cuerpos, de base casi cuadrada, 10 mts. de altura. Escalera al sur. Serie de superficies. Cada cuerpo se compone de:

1. Talud = al Tabledo y frios. Tabledos:
ornamentados aguilas y zapilata devorando
corazones y en los espacios entre Tabledos y
Tabledos. Lo cara de un hombre y sale
de las fauces de un serpente con cuerpo
de ave y garras frios: jaguares y pumas en
actitud de carnibal y con collares.



Empotrado en los Taludes sistema de
desague formado por cañon de piedra en
forma de tubos y fuedoban oculto.

DF2C3E21D1F10

Asociados a *Tlaluycatpanleubthi*. Se
 han encontrados restos de platos de caja
 y espejos con representaciones de guerreros
 Caniaticos: guerreros de pie en 4 secciones
 son elementos arquitectonicos, en el pecho:
 frontal de maipura, en la cintura un
 broche y. Termina al frente con una delan-
 tal y por detrás con un broche y. Tiene
 una cara y representa al sol. Brazos a-
 dorados con pulgeras, la derecha sostie-
 ne un atlatl y la izquierda los dados
 y una espada curva, adarros kaj, las
 rodillas y sandalias con superficies em-
 plumadas. Casco cilindrico conojas, a
 los lados de las orejas, decorado con círculos

(Turquesas) y penachos vertical de plumas.
posiblemente sostenían el Techo del
Templo sup: Plaus.

Alturas: vestidos hasta las rodillas es-
blancos y tocados y están en actitud de
sostener algo pesado: mesa de pedras en
el fondo del zócalo del templo.

Al frente del edif: portico de pilares de
planta cuadrada: fijos de espaldas, con
techo cubierto y en la parte baja hanquete
de soctos. con una procesión de guerreros y
representes con colores en perfect estado.

Plata: desviado 17° del punto en
que longitudinal oriente - poniente: plati-
forma en talud hasta muro vertical. nicho
Caso.

Sup. Tolteca en Chichén Itzá.

Al norte de Tlahuycalpan tecontli:
 Coatepanthli: parte baja en Talid:
 y luego muro vertical dividido en 3 fajas
 horizontales limitadas por molduras: la
 sup. y la inf. decoradas en grecas, la
 central con serpientes y diversas cabezas
 decoradas. Corona el muro: almenas
 en forma de caracoles cortados. Altura
 Total 2 mts. 70 cms.

TULA

BEFORE CORTÉS

268

BF2C3E21D1F12

Acumulación : 856 pedes tradicionales

10 ACATZ = 1 campo.

987 pedes de huenda

Quetzalcoatl el sacerdote introdujo el trabajo de
plumas, trabajo de piedras finas y trabajo de
metales

01
112

Acosta, Jorge R

1956 "El Enigma de los Chac Mooler de Tula."

En Estudios Antropológicos publicados
en Homenaje al doctor Manuel Gamio
 pp. 159-170. UNAM. Soc. Mex de Antropología

Es curioso que las dos hipótesis más populares [para explicarlos] fueron elaboradas desde el siglo pasado. Según una de ellas, son representaciones de Tlaloc, dios de la lluvia. Según la otra, de Tecpatzontli, uno de los dioses del pulque.

La primera, cuyo más ardiente partidario en la actualidad es César Lizardi Ramos, se apoya en que algunos de los Chac mooler encontrados en la ciudad.

de Mex muestran en su ornamentación el rostro del dios de la lluvia y además la representación de la fauna y flora mexicana.

La segunda se basa en las figuras del peyote y de los hongos intoxicantes que a veces están esculpidos sobre la piedra. Estos fueron utilizados por los sacerdotes para entrar en trance y adivinar el futuro. También se ha dado mucha importancia a la postura recostada del personaje, que para algunos representa al dios en estado de embriaguez; y se supone que la placa sobre el vientre servía para colocar una vasija o jícara con el líquido embriagante tan necesario para ciertos ritos religiosos.

El hecho de que algunos de las esculturas muestran

Acosta, S. D.

1956 "El Enigma de los Chacmoolas de Tula"

mazorcas de maíz ha inducido a otros a afirmar que se trata de una manifestación masculina de Centeotl.

... hay muchos [chacmoolas] que no presentan ningún atributo, por ej. Tula ... el error fundamental ha consistido en hacer generalización con sólo uno o dos ejemplos.

... estamos en presencia de una escultura religiosa funcional y no la efígie de una deidad.

... si se aceptan como altares o pedestales esculpidos en forma humana, entonces tenemos una expli-

cación satisfactoria ... Con tal función, los choc
droses que no presenten a treleuto definido, pueden
estar colocados en cualquier santuario, mientras que
los que los llevan, tuvieron que estar en el templo de la
deidad que endecan sus a treleutos

En una de las construcciones porticadas
a un del Templo de Tlahuizcalpantecuhli
o de Quetzalcoatl en su aspecto de Estrella de
la Mañana, se encuentran, en toda la longitud
de los muros que limitan este portico, una
banqueta. La banqueta esta formada por
un murete, en el que esta esculpida una
procesion de guerreros y por una faja saliente
en el que estan representadas pequeñas ser-
pientes, caminando en la misma direccion que
los guerreros. Cuando se descubrio tal ban-
queta, pudieron verse los colores en perfecto
estado de conservacion: el fondo rojo oscuro;

el cuerpo la cara y los personajes, arañados;
las plumas, los tocados, las sigüentes, de
un verde azulado.

Los guerreros ~~mas~~ llevan en una mano
un escudo y flechas, en la otra un báculo;
algunos portan pectoral de Snaipora, y
algunos muestran el signo de la palabra.

Mexico, Salvat

Calceps Salvat also used

Vasija tripod con cactus

Vaso con base circular con ala

Plato con tenues organos

Cruces

Driss haquette Dado 2 boles
plumero, Superiores boca con boca